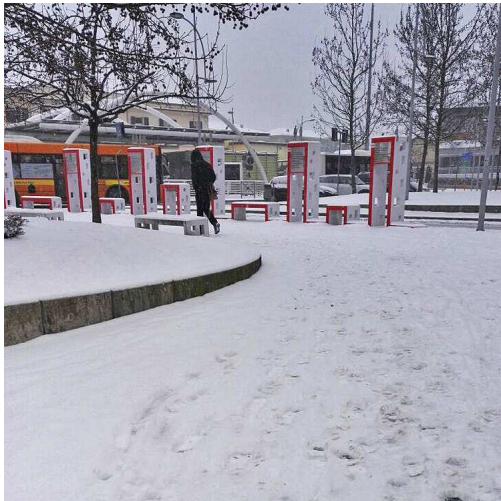


Ultimi fiocchi di neve. Poi si teme la pioggia congelante

Una giornata di ordinario caos quella di ieri in tutta la Provincia a causa del maltempo. Disagi soprattutto sulla rete ferroviaria da e verso la Liguria. Diversi interventi di vigili del fuoco e personale del 118, fortunatamente tutti di lieve entità. Per sabato sono attese nuove precipitazioni e si teme l'arrivo della pioggia congelante



CRONACA

17.30

Dal sito della Protezione Civile: Va terminando la copiosa nevicata che ha apportato ulteriori accumuli su tutto il territorio provinciale. Complessivamente, dalla tarda sera del 28 febbraio ad oggi sono caduti dai **25/30 ai 60cm di neve fresca** in totale, con altezza del manto variabile tra i 10/15cm delle zone di pianura agli oltre 70/90cm di alcune alture appenniniche ove era già presente neve al suolo. L'episodio è da considerarsi raro strettamente in relazione al periodo in cui è avvenuto, dal 1 marzo infatti inizia la primavera meteorologica.

Le temperature registrate in questi giorni hanno carattere di assoluto rilievo e i -10gradi registrati intorno alla mezzanotte alla stazione Arpa di Alessandria Lobbì potrebbero essere il valore più basso mai rilevato in marzo, ne daremo conferma nei prossimi giorni.

Per il momento, se da un lato la viabilità stradale sta rapidamente migliorando, in serata e nella prossima notte **potrebbero verificarsi gelate estese su tutto il territorio.** Raccomandiamo pertanto la massima prudenza e attenzione alla guida, chiedendovi di limitare gli spostamenti a quelli strettamente necessari.

14.00 - Neve e fondo ghiacciato sulle provinciali 185 e 155, rispettivamente per Alessandria e Novi Ligure. Situazione simile sulla ex statale 456 del Turchino al confine con la Liguria e nel tratto verso Molare. Secondo il bollettino meteorologico più recente la situazione dovrebbe essere in progressivo miglioramento dal primo pomeriggio con i fenomeni in graduale esaurimento.

11:55 Copiose nevicata. criticità su alcune strade comunali e provinciali
Dalla pagina Facebook della Provincia di Alessandria- Protezione Civile gli ultimi aggiornamenti sul tempo, sulla neve e sulla viabilità delle strade della provincia.

Nevicate abbondanti in corso sul territorio provinciale dove i locali episodi di gelicidio hanno

progressivamente lasciato spazio alla neve che ora cade copiosa. **La viabilità sulle strade provinciali e comunali potrebbe essere localmente critica, con rallentamenti e locali fermi alla circolazione.**

Muovetevi solo se strettamente necessario, o pazientare qualche ora. Dal pomeriggio situazione in progressivo miglioramento e fenomeni in graduale esaurimento.

Una giornata di **ordinario caos** quella di ieri in tutta la Provincia a causa del maltempo. Previsto ed annunciato, ha comunque **causato disagi sulle strade e, soprattutto, nelle stazioni.** La neve ha iniziato a cadere nella mattinata di ieri, venerdì, raggiungendo in mattinata fino a 20 centimetri nelle zone collinari. Verso sera ha concesso una tregua. **Numerosi gli incidenti,** fortunatamente senza gravi conseguenze, su strade e autostrade. La A 7 e la A 26 sono rimaste chiuse per qualche ora, tra Serravalle e Ronco Scrivia e tra Ovada e Masone, per consentire l'intervento dei soccorsi. Si sono registrati incidenti sulla tangenziale di Alessandria e sulla strada Colla, tra Alessandria e Valenza. **Diciassette gli interventi da parte dei vigili del fuoco.**

Diversi gli interventi anche da parte del personale del 118, tutti di lievi entità, tra cui un ragazzo caduto in via Boves, ad Alessandria, che ha riportato una frattura agli arti. Gravi i disagi per chi ha **scelto il treno per raggiungere il luogo di studio o di lavoro.** Nonostante il piano di emergenza annunciato da Trenitalia, che garantiva la circolazione dell'80% dei convogli regionali, si sono registrati cancellazioni e ritardi anche superiori ai 60 minuti. Difficoltosa la circolazione dei treni per la Liguria. La linea Acqui-Genova è rimasta bloccata per diverse ore e le corse sono state sostituite da autobus.

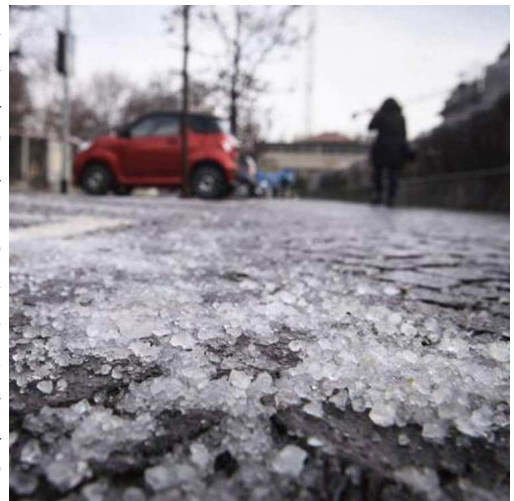
L'ondata di maltempo, nonostante la tregua di venerdì sera, tornerà a farsi sentire.

Nella giornata di sabato, si faranno vedere **gli ultimi fiocchi di neve grazie** alle rimanenti sacche di aria fredda intrappolate nel catino padano.

L'aria umida di origine atlantica affluita in questi giorni, piano piano scalza l'aria fredda del Buran, ma Sabato mattina le precipitazioni moderate da parte di una perturbazione atlantica faranno cadere al suolo i fiocchi bianchi che si esauriranno nel primo pomeriggio.

Domenica la giornata, si presenta irregolarmente nuvolosa, con qualche sprazzo di sole che consentirà alla temperatura di aumentare di qualche grado.

La Protezione Civile lancia l'allarme per nuovi rischio di gelicidio e raccomanda prudenza negli spostamenti: “il Centro Funzionale ARPA del Piemonte ha indicato la possibilità di nevicata sparse per il transito di un nuovo impulso perturbato associate a locali condizioni di pioggia congelante al suolo (gelicidio). Per quanto sia estremamente difficile identificare in modo chiaro le zone che potrebbero eventualmente essere interessate dal fenomeno della pioggia congelante, pare che le maggiori possibilità si concentrino sui comparti dell'alessandrino sudorientale e le relative vallate appenniniche, pur non escludendo che il fenomeno possa interessare temporaneamente anche altre aree del territorio provinciale.



Si raccomanda pertanto la massima prudenza e di limitare al minimo gli spostamenti, se non strettamente necessari, sia in ragione della situazione attesa che dello stato pregresso del territorio”